



El ambiente
es de todos

Minambiente

BOLETÍN HIDROMETEOROLÓGICO DE LA MOJANA

San Marcos, Sucre 30 de Marzo de 2020

Hora de la actualización: 12:00 HLC

BOLETÍN No: 084

CONTENIDO

1. CONDICIONES METEOROLÓGICAS

1.1 CONDICIONES METEOROLÓGICAS PRECEDENTES

1.2 CONDICIONES METEOROLÓGICAS ACTUALES

1.3 PRONÓSTICO METEOROLÓGICO DIARIO

2. CONDICIONES HIDROLÓGICAS

2.1 CONDICIONES HIDROLÓGICAS ANTECEDENTES

2.2 CONDICIONES HIDROLÓGICAS ACTUALES

2.2.1 SUBZONA HIDROGRÁFICA DEL RÍO SAN JORGE - CUENCA ALTA

2.2.2 SUBZONA HIDROGRÁFICA DEL RÍO SAN JORGE - CUENCA BAJA

2.2.3 SUBZONA HIDROGRÁFICA DEL RÍO NECHÍ - CUENCA BAJA

2.2.4 DIRECTOS AL BAJO CAUCA - CIÉNAGA LA RAYA ENTRE EL RÍO NECHÍ Y EL BRAZO DE LOBA

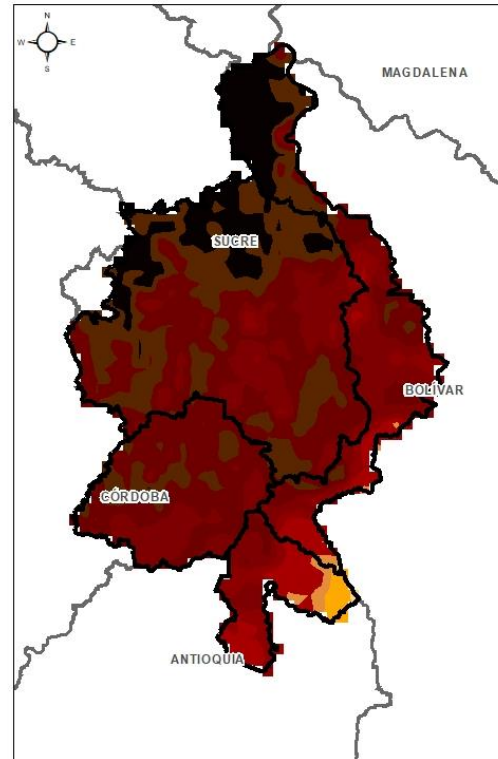
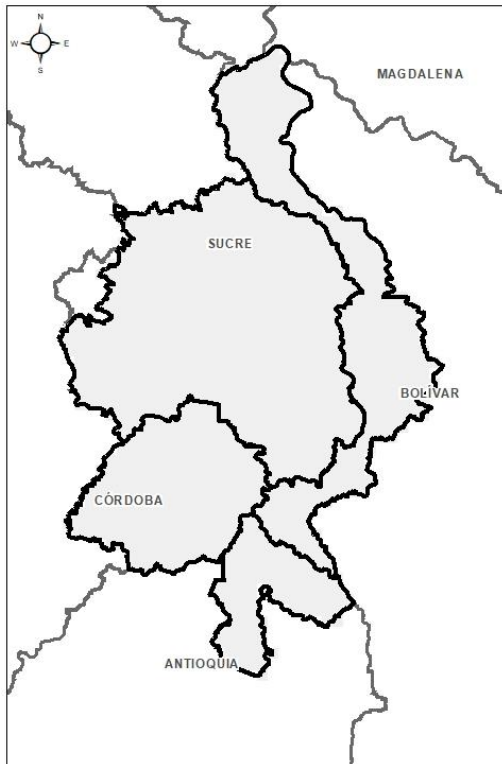
2.2.5 DIRECTOS AL CAUCA ENTRE PTO. VALDIVIA Y RÍO NECHÍ

2.2.6 DIRECTOS AL BAJO MAGDALENA ENTRE EL BANCO Y EL PLATO

El Centro Regional de Pronóstico y Alertas Tempranas de la Mojana - CRPA La Mojana, busca fortalecer el sistema de alertas tempranas a través de un continuo monitoreo de las condiciones hidrometeorológicas, la generación de pronósticos meteorológicos y la difusión de alertas para la comunidad y los diferentes sectores productivos de la región.

Esta iniciativa hace parte de los proyectos "Reducción del riesgo y la vulnerabilidad frente al cambio climático en la región de La Depresión Momposina", financiado por el *Adaptation Fund* y "*Mojana, clima y vida*", financiado por el Fondo Verde del Clima, implementados por el Ministerio de Ambiente, el Fondo de Adaptación y el PNUD, en alianza con CORPOMOJANA e IDEAM.

1.1 CONDICIONES METEOROLÓGICAS ANTECEDENTES

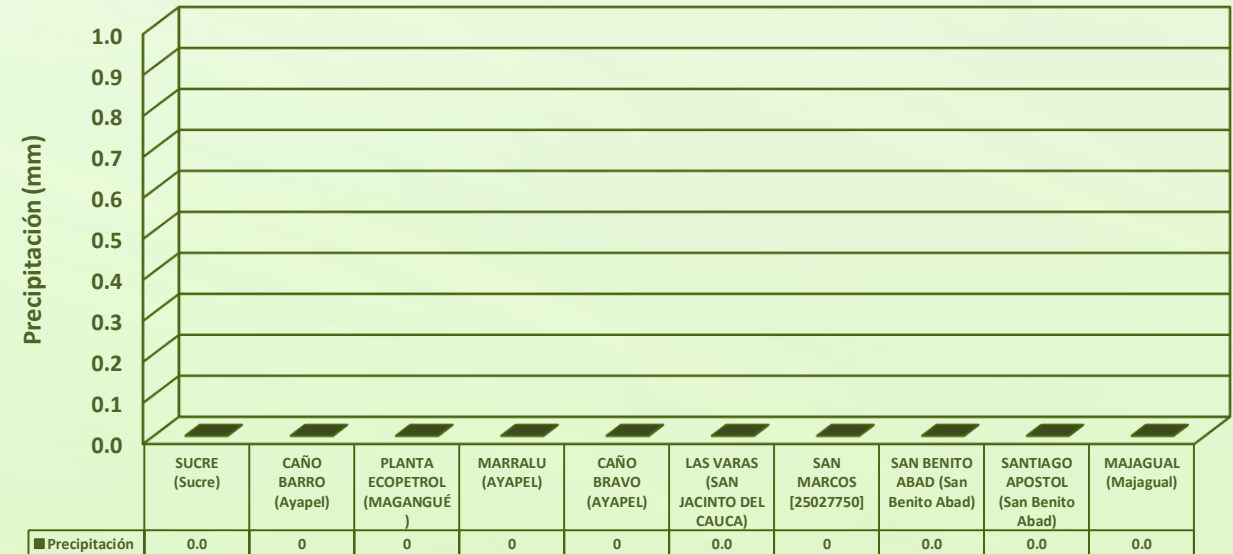


Estimación de Precipitación acumulada
28/03/2020 (07:00)-29/03/2020 (07:00).
Fuente: IDEAM



Temperatura superficial Máxima por
estimación Satelital 28/03/2020
Fuente: IDEAM

Lluvia Registrada el 28 de Marzo de 2020

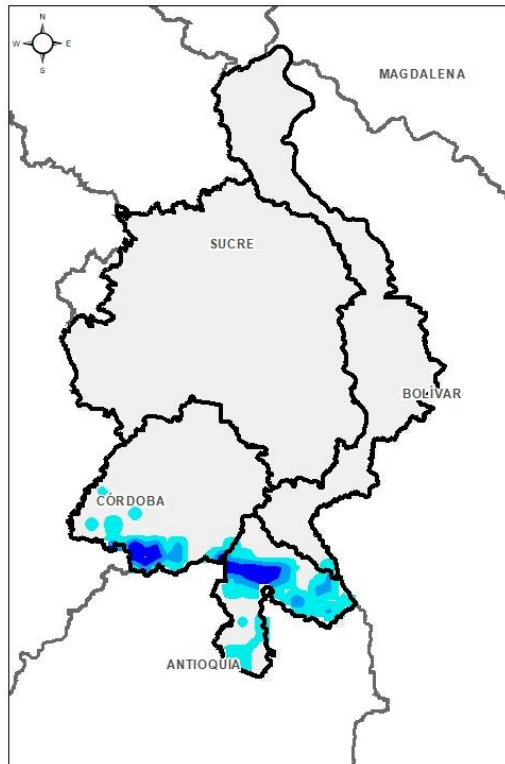


RESUMEN DE CONDICIONES PARA EL DÍA 28 DE MARZO

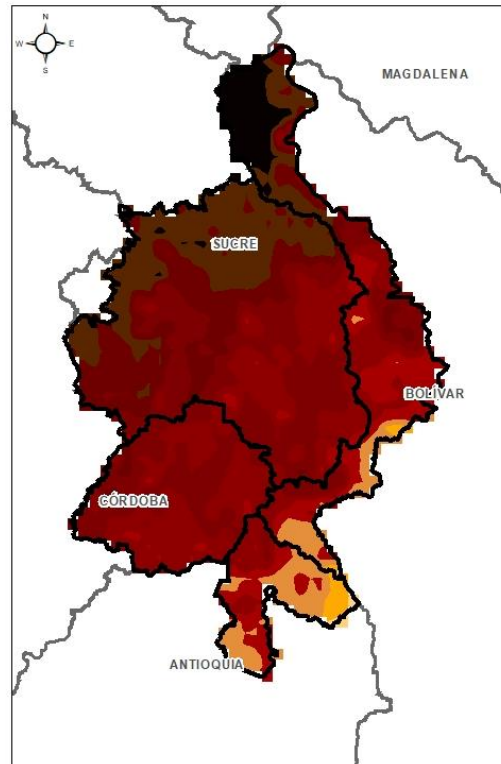
Precipitación: Durante la jornada se apreció cielo entre despejado y parcialmente nublado. No se registraron precipitaciones en las estaciones.

Temperatura: Se registró una temperatura máxima de 37,6°C a las 15:00 horas y una mínima de 24,9°C en horas de la madrugada de hoy. La zona más cálida se ubicó al noroccidente de La Mojana.

1.1 CONDICIONES METEOROLÓGICAS ANTECEDENTES

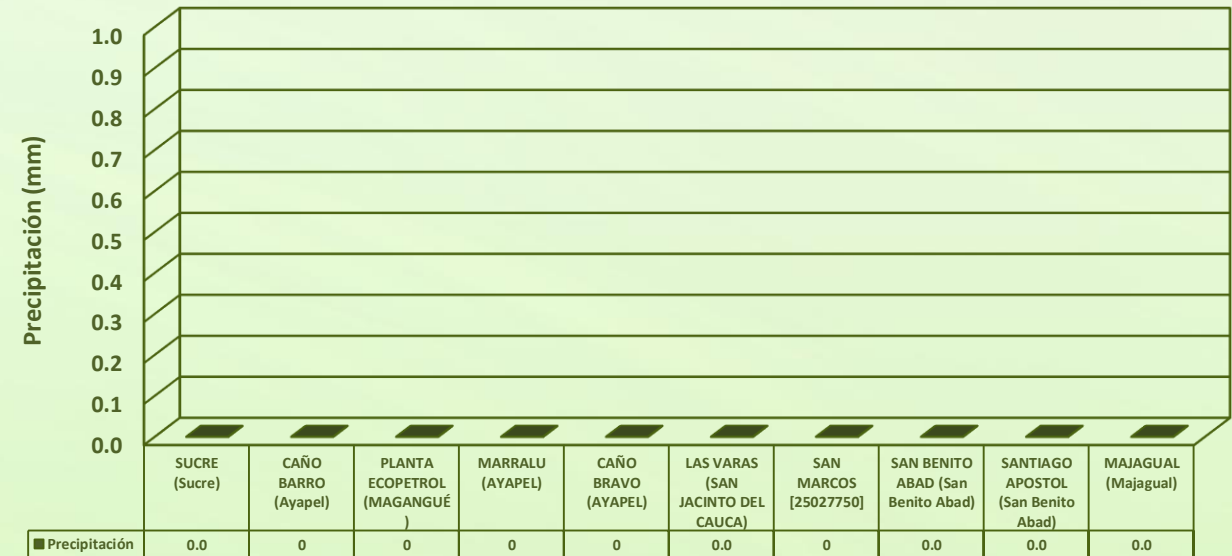


Estimación de Precipitación acumulada
29/03/2020 (07:00)-30/03/2020 (07:00).
Fuente: IDEAM



Temperatura superficial máxima por
estimación Satelital 29/03/2020
Fuente: IDEAM

Lluvia Registrada el 29 de Marzo de 2020



RESUMEN DE CONDICIONES PARA EL DÍA 29 DE MARZO

Precipitación: En la madrugada de hoy se observó cielo cubierto en gran parte del territorio mojanero especialmente hacia el centro y sur de la región. Las estaciones no registraron precipitaciones.

Temperatura: Se registró una temperatura máxima de 38,2°C a las 16:00 horas y una mínima de 25,2°C en horas de la madrugada de hoy. La zona más cálida se ubicó al norte de La Mojana.

1.2 CONDICIONES METEOROLÓGICAS ACTUALES

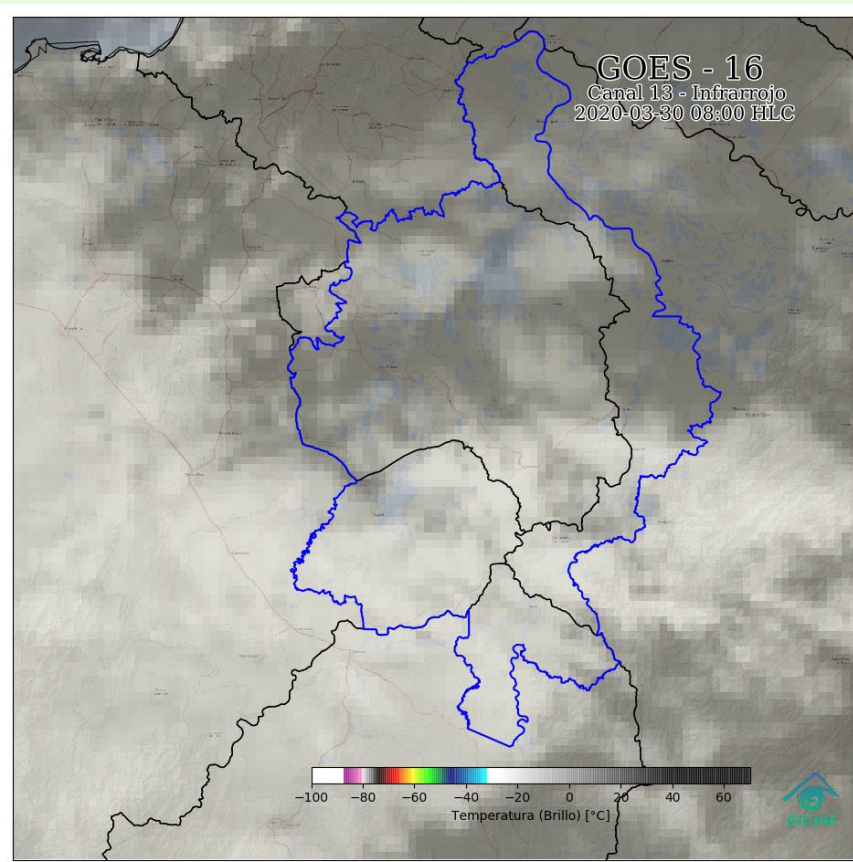


Imagen de satélite IR 8:00 HLC
Fuente: IDEAM

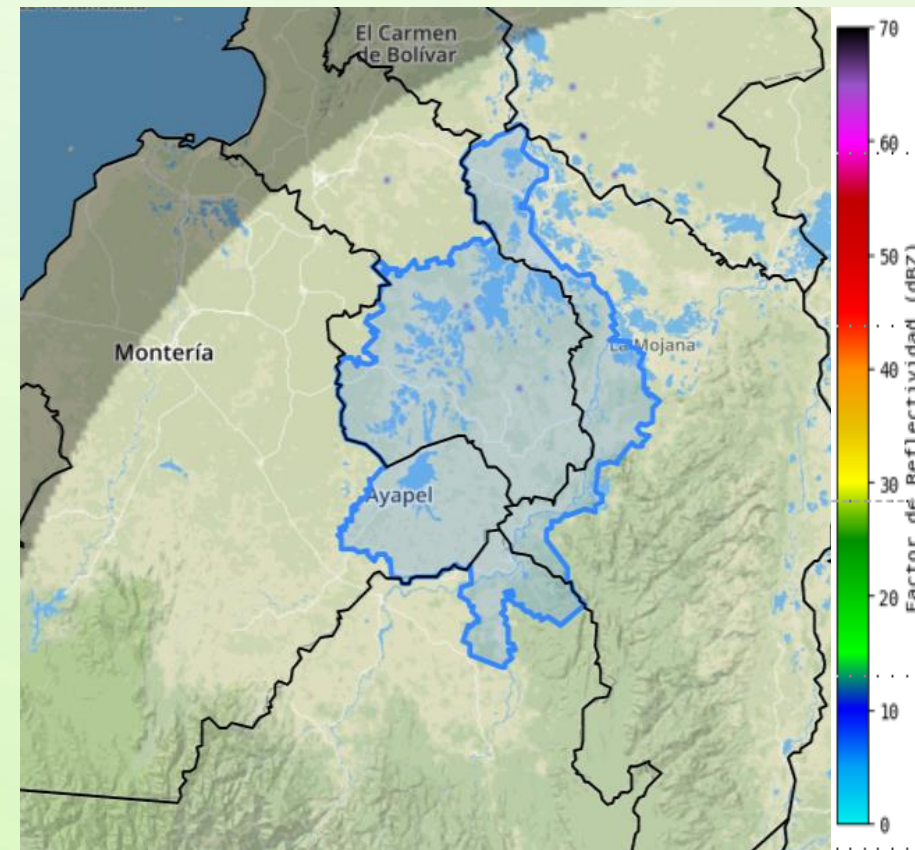
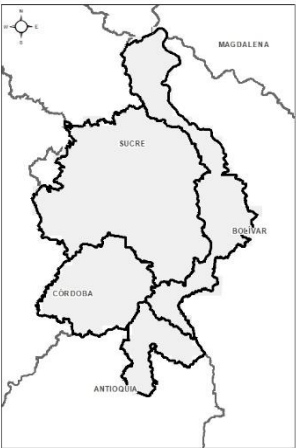


Imagen de radar 8:10HLC
Fuente: IDEAM

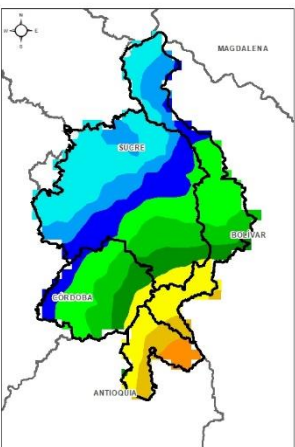
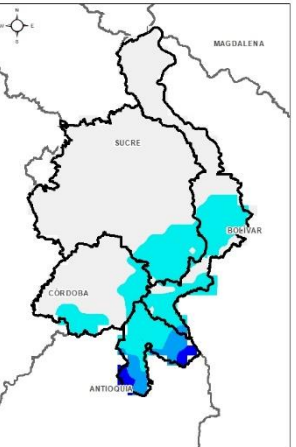
Recientemente observamos cielo cubierto a parcialmente nublado acompañado de algunas lluvias dispersas en la región.

1.3 PRONÓSTICO METEOROLÓGICO



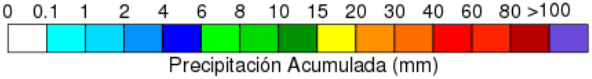
TARDE DEL 30 DE MARZO

NOCHE DEL 30 DE MARZO



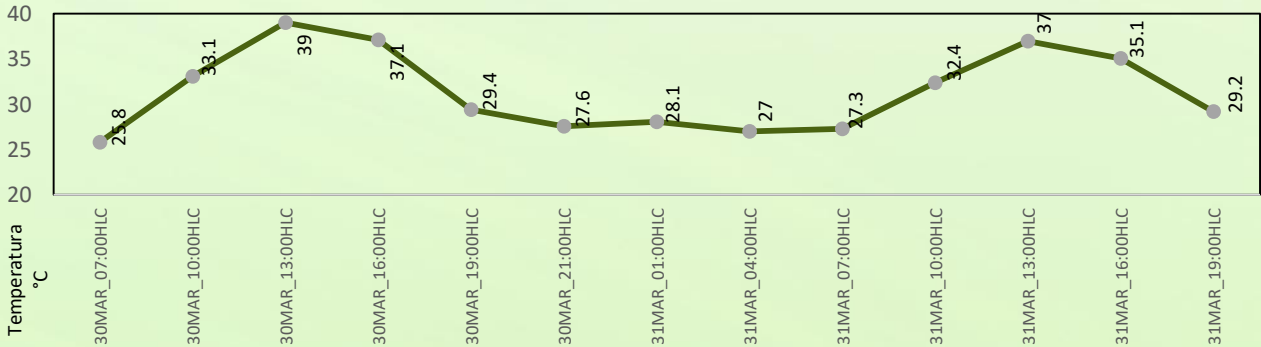
ACUMULADO 30 AL 31 DE MARZO

ACUMULADO 31 DE MARZO AL 01 DE ABRIL



Precipitación Acumulada (mm)

Día	Jornada	Temperatura Máxima	Nubosidad	Tipo de Precipitación	Probabilidad de Lluvia(%)
LUNES 30 de marzo	Tarde	38 °C	Parcialmente nublado	Lluvias ligeras	40%
	Noche	29 °C	Nublado	Lluvias	60%



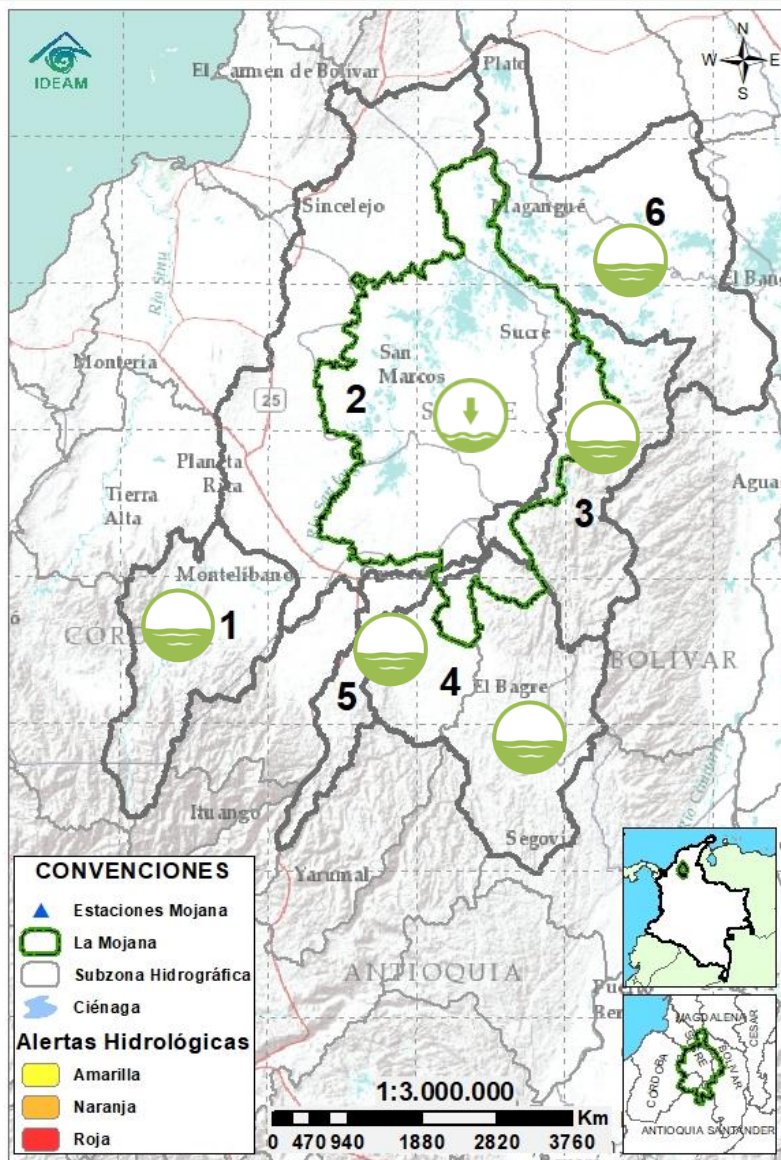
Pronóstico de temperaturas medias para los próximos 03 días; Fuente IDEAM

PRONÓSTICO PARA EL 30 DE MARZO

Precipitación: Para la tarde de hoy se prevé cielo parcialmente nublado con algunas lluvias dispersas en los municipios de Guaranda, Majagual, Sucre-Sucre, Ayapel, Nechí, San Jacinto del Cauca y Achí. En horas de la noche se mantendrá cielo parcialmente nublado con posibilidades de lluvias ligeras a moderadas para los municipios de San Marcos, Guaranda, Majagual, Sucre-Sucre, Ayapel, Nechí, San Jacinto del Cauca y Achí. En los siguientes dos días se prevé que durante el día se mantenga cielo parcialmente nublado y en las noches lluvias dispersas sobre la región, especialmente en los municipios de Ayapel, Nechí, San Jacinto del Cauca, Achí, Guaranda y Majagual.

Temperatura: Durante la tarde de hoy se pronostica una temperatura máxima de 38°C sobre la Mojana Cordobesa y una mínima de 25°C en la madrugada del día de mañana sobre Bajo Cauca. Las sensaciones térmicas máximas para los siguientes dos días oscilarán entre los 39°C y 42°C.

2.1 CONDICIONES HIDROLÓGICAS ANTECEDENTES



CONVENCIONES DE TERMINOS HIDROLÓGICOS

	Lluvias	Lluvias antecedentes intensas o continuas y/o pronostico de las mismas, las cuales pueden generar crecientes súbitas en los ríos principales y sus afluentes.
	Descenso	Condición de disminución de niveles.
	Ascenso	Condición de aumento de niveles.
	Creciente súbita	Fenómeno natural que se presenta en los ríos de montaña como consecuencia de la ocurrencia de lluvias intensas o torrenciales en zonas de alta pendiente del cauce principal y sus afluentes.
	Tránsito de crecientes	Es el desplazamiento de una onda de crecida de aguas arriba hacia aguas abajo de la corriente.
	Creciente por desembalse	Proceso de transito del flujo de agua por descarga controlada desde un embalse.
	Inundación	Aumento en los niveles y/o caudales de los cuerpos de agua que superan la capacidad máxima de transporte o modificación de la sección transversal que la reduce, ocasionando el desbordamiento e inundación de sus zonas aledañas.
	Niveles estables	No se presentan fluctuaciones considerables de nivel del cuerpo de agua.



Alerta ROJA

PARA TOMAR ACCIÓN Advierte a los sistemas de prevención y atención de desastres sobre la amenaza que puede ocasionar un fenómeno con efectos adversos sobre la población, el cual requiere la atención inmediata por parte de la población y de los cuerpos de atención y socorro. Se emite una alerta sólo cuando la identificación de un evento extraordinario indique la probabilidad de amenaza inminente y cuando la gravedad del fenómeno implique la movilización de personas y equipos, interrumpiendo el normal desarrollo de sus actividades cotidianas.



Alerta NARANJA

PARA PREPARARSE Indica la presencia de un fenómeno. No implica amenaza inmediata y como tanto es catalogado como un mensaje para informarse y prepararse. El aviso implica vigilancia continua ya que las condiciones son propicias para el desarrollo de un fenómeno, sin que se requiera permanecer alerta.

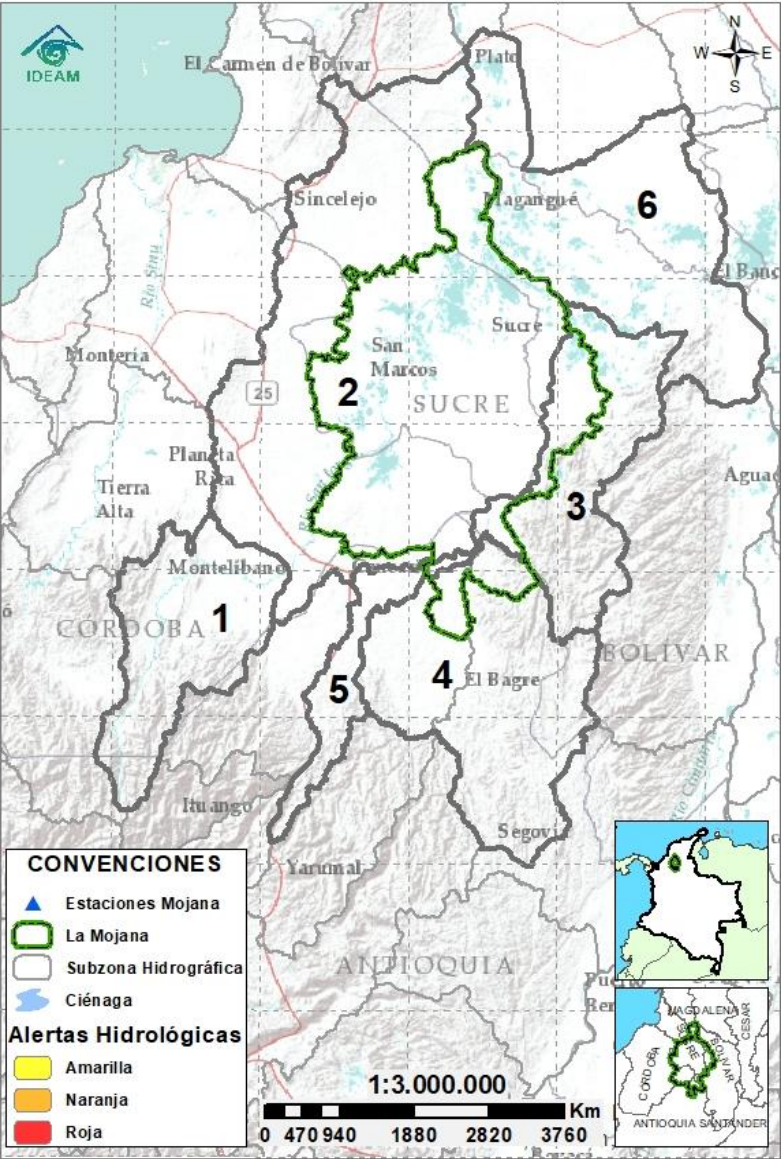


Alerta AMARILLA








PARA INFORMARSE Es un mensaje oficial por el cual se difunde información. Por lo regular se refiere a eventos observados, registrados o registrados y puede contener algunos elementos de pronóstico a manera de orientación. Por sus características pretéritas y futuras difiere del aviso y de la alerta, y por lo general no está encaminado a alertar sino a informar.

SIN ALERTA La información que se suministra se encuentra fuera de los umbrales de alerta.

2.2 CONDICIONES HIDROLÓGICAS ACTUALES



Descripción condiciones hidrológicas: en la cuenca baja del río San Jorge persisten los bajos niveles a la altura del municipio de San Marcos, tanto en el cauce principal como en los sistemas de caños y ciénagas de los municipios de Ayapel, San Benito Abad, San Marcos y Majagual. Por su parte, continúan niveles estables en el río Cauca, en el sector que comprende los municipios de Puerto Valdivia y Achí, así como en el Bajo Nechí, Bajo Magdalena y cuenca alta del río San Jorge. Se prevé que se mantengan las condiciones descritas para los próximos días.

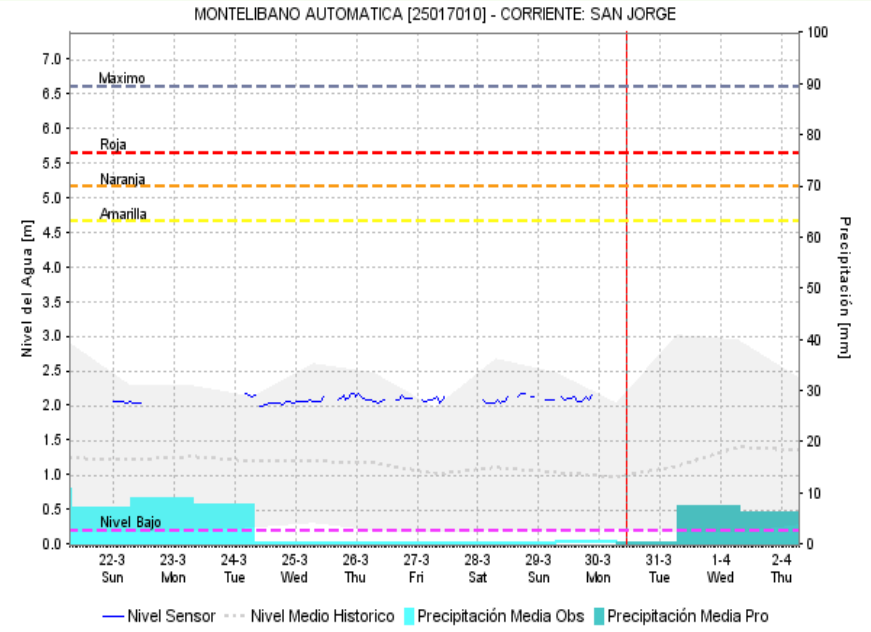
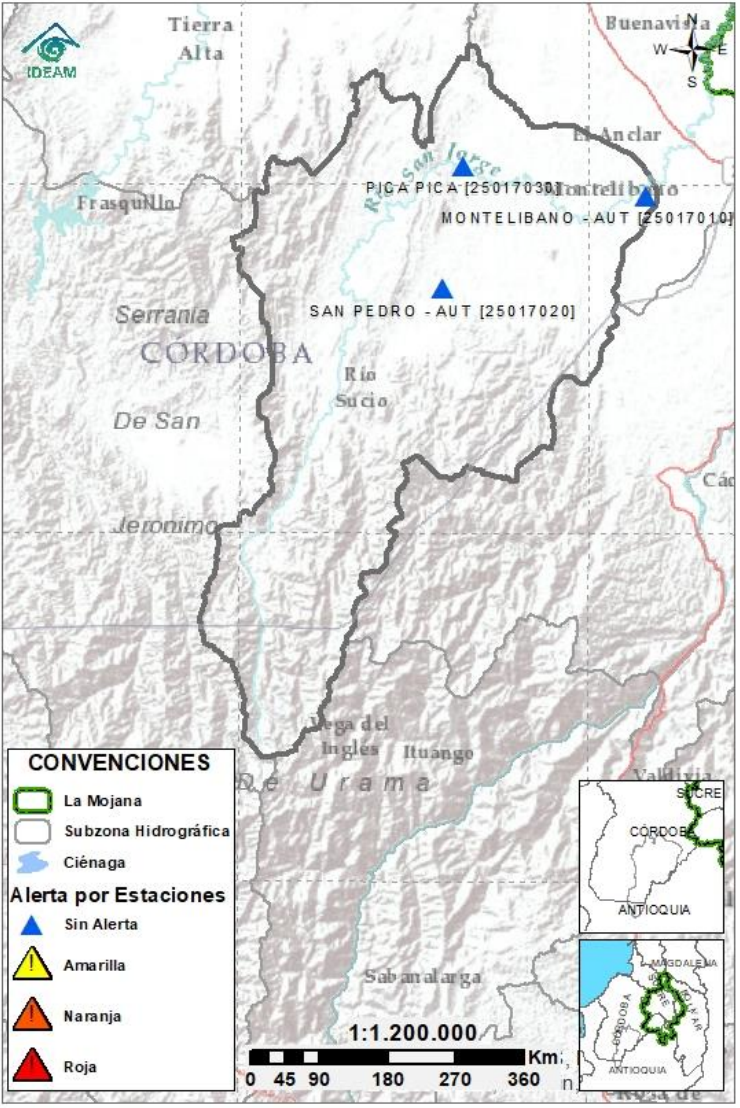
Alerta	Zona Hidrográfica	Subzona o Cuenca Hidrográfica	Condición predominante	Descripción de la alerta hidrológica
Sin alerta	1 Bajo Magdalena-Cauca – San Jorge	Cuenca alta del río San Jorge	 niveles estables	Niveles estables en la cuenca alta del río San Jorge (a la altura del municipio de Montelíbano), así como en su tributario el río San Pedro.
	2 Bajo Magdalena-Cauca – San Jorge	Cuenca baja del río San Jorge	 niveles bajos	Predominio de bajos niveles en el río San Jorge, así como en el sistema de ciénagas y caños, con afectación en la navegabilidad de los municipios de Ayapel, San Benito Abad, San Marcos.
Sin alerta	3 Bajo Magdalena-Cauca – San Jorge	Directos al bajo Cauca-Ciénaga La Raya entre el río Nechí y Brazo de Loba	 niveles estables	Persisten niveles estables en el río Cauca en el tramo comprendido entre el río Nechí y el Brazo de Loba.
Sin alerta	4 Nechí	Cuenca baja del río Nechí y Directos al Bajo Nechí	 niveles estables	Se mantienen niveles estables a la altura del Municipio Nechí.
Sin alerta	5 Cauca	Directos al Cauca entre Pto. Valdivia y río Nechí	 niveles estables	Continúan niveles estables en el río Cauca, en el sector comprendido entre los municipios de Puerto Valdivia y Nechí.
Sin alerta	6 Bajo Magdalena	Directos Bajo Magdalena entre El Banco y Plato	 niveles estables	Niveles estables en el río Magdalena en el tramo comprendido entre los municipios de El Banco y Plato, así como en el Brazo de Loba.

Nota 1: Las alertas hidrológicas pueden ser corregidas y/o actualizadas en el futuro. No representa una certificación oficial del IDEAM.

Nota 2: Es probable que los eventos hidrológicos reportados en las alertas emitidas no se estén presentando sobre los ríos principales sino sobre sus afluentes.

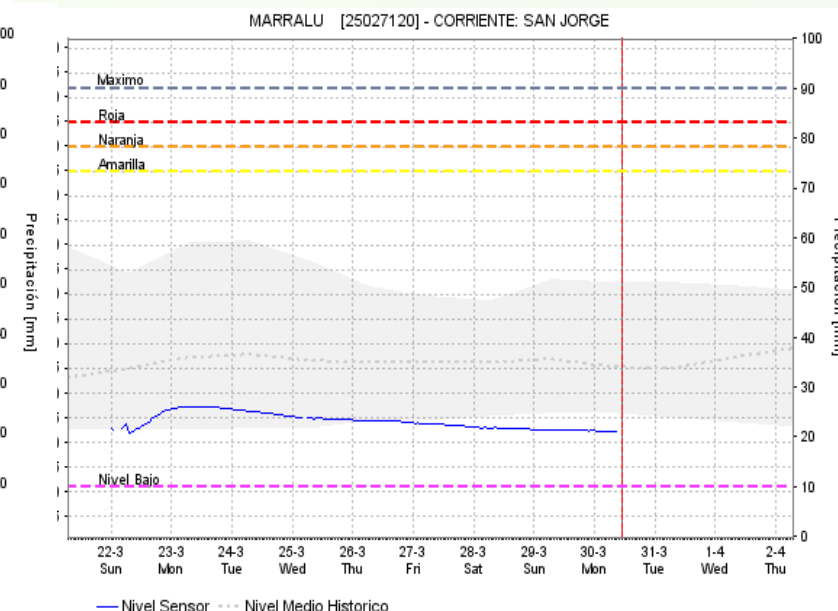
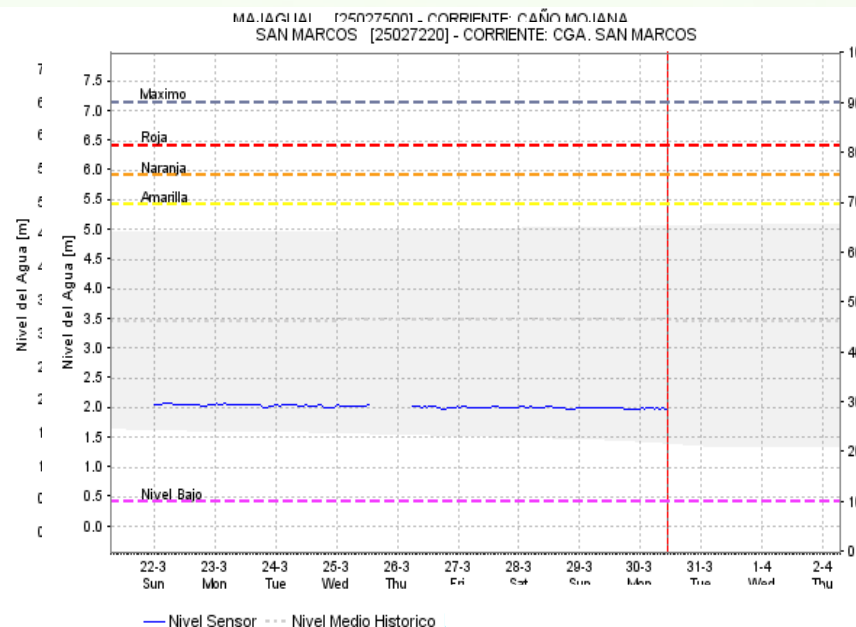
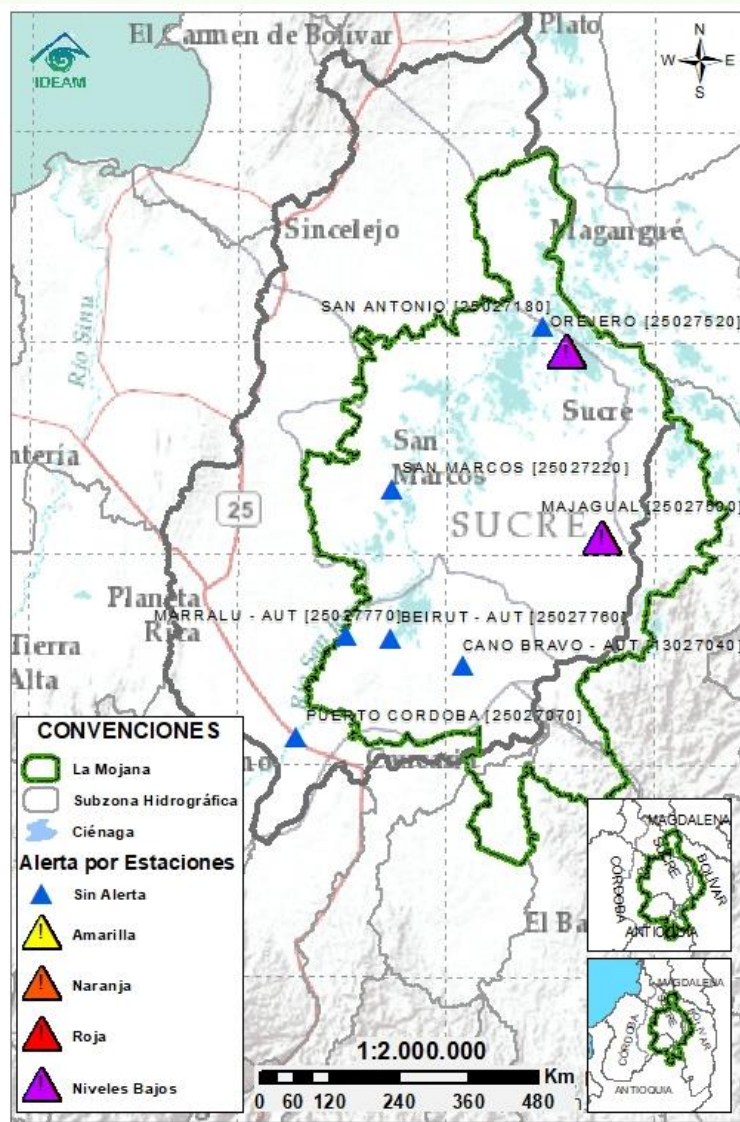
Nota 3: El IDEAM recomienda a la población ribereña estar muy atentos al comportamiento de los niveles de los ríos y atender las recomendaciones que la Unidad Nacional de Gestión del Riesgo de Desastres (UNGRD) emita para la implementación de medidas de contingencia ante posibles afectaciones por desbordamientos e inundaciones.

2.2.1 SUBZONA HIDROGRÁFICA DEL RÍO SAN JORGE CUENCA ALTA



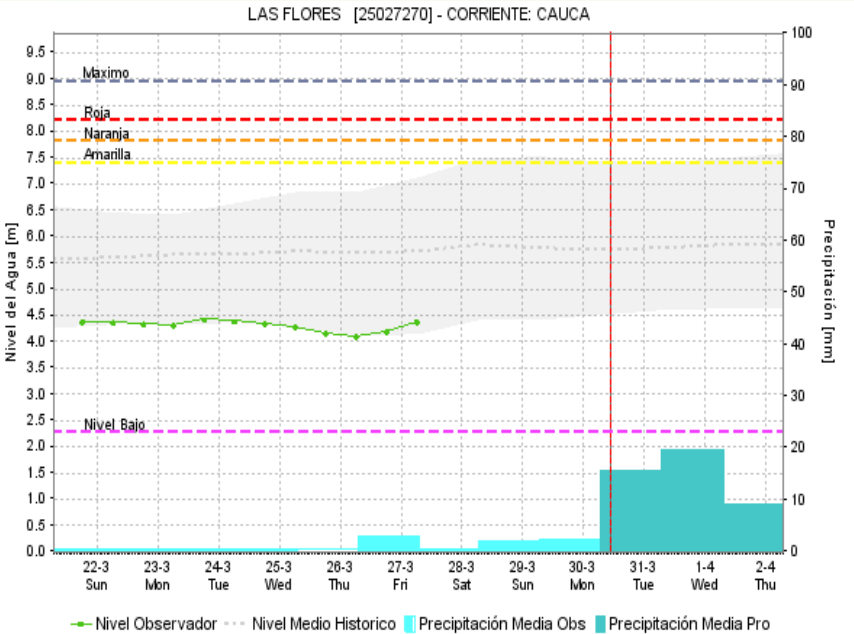
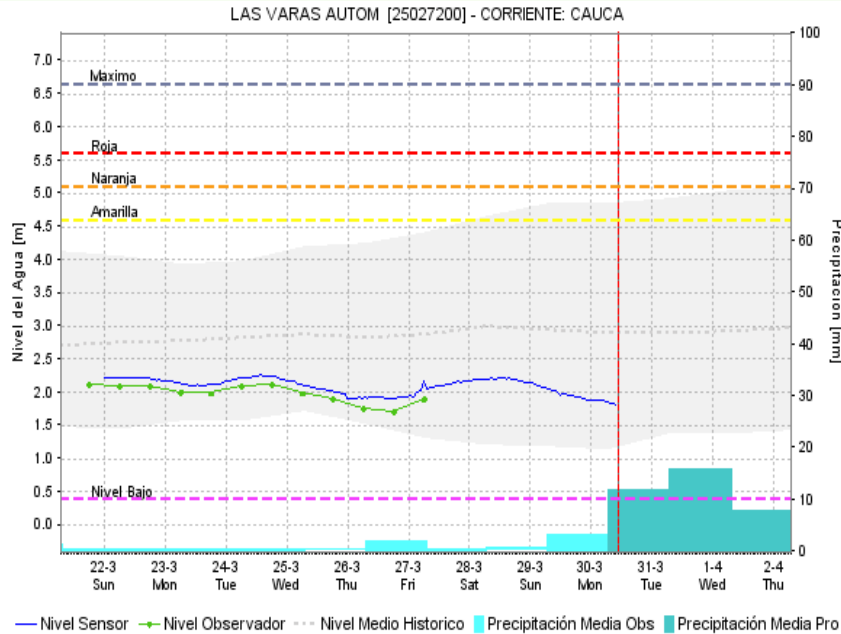
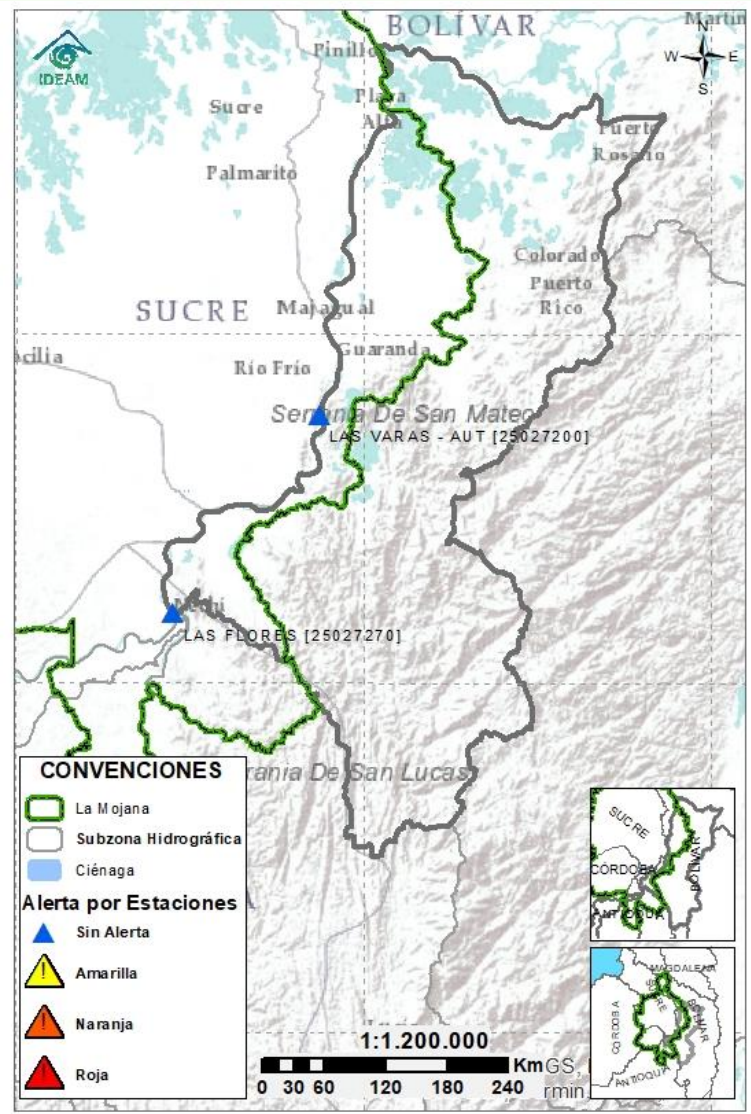
Subzona hidrográfica	Alerta	Descripción
Cuenca alta del río San Jorge	Sin alerta	Niveles estables en la cuenca alta del río San Jorge y en su tributario el río San Pedro, condición predominante para los próximos días.

2.2.2 SUBZONA HIDROGRÁFICA DEL RÍO SAN JORGE CUENCA BAJA



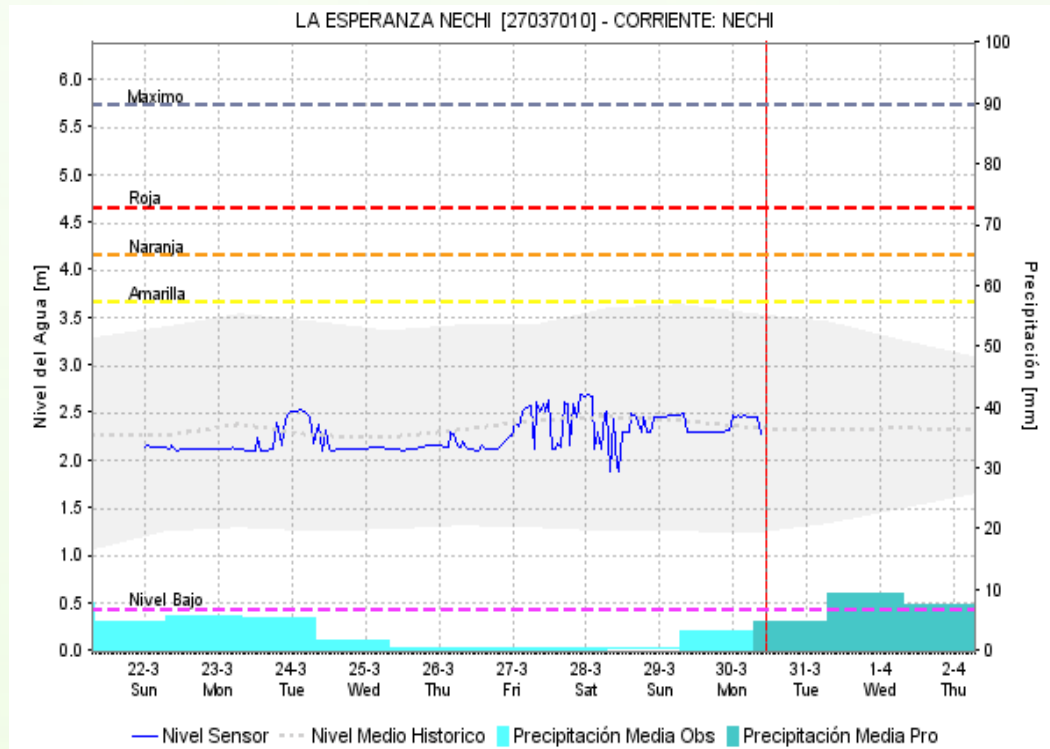
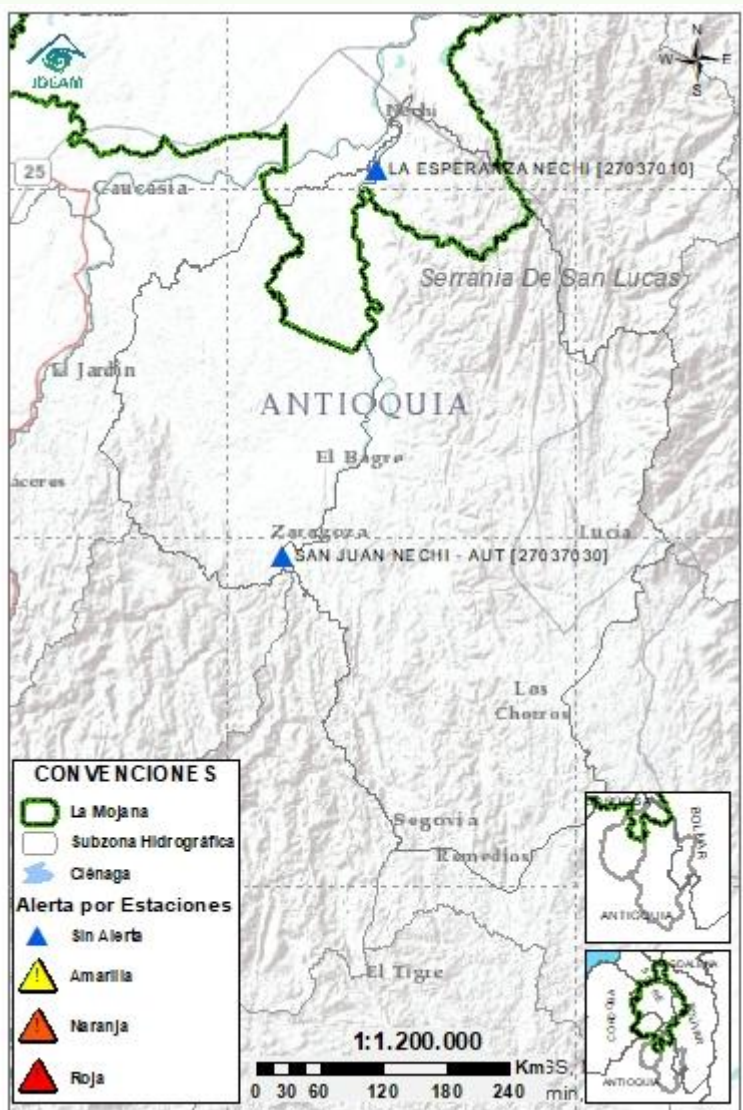
Subzona hidrográfica	Alerta	Descripción
Cuenca baja del río San Jorge		Persisten niveles bajos en el río San Jorge, así como en el sistema de ciénagas y caños, afectándose la navegabilidad en los caños de los municipios de Ayapel, San Benito Abad, San Marcos y Majagual.

2.2.3 DIRECTOS AL BAJO CAUCA - CIÉNAGA LA RAYA ENTRE EL RÍO NECHÍ Y EL BRAZO DE LOBA



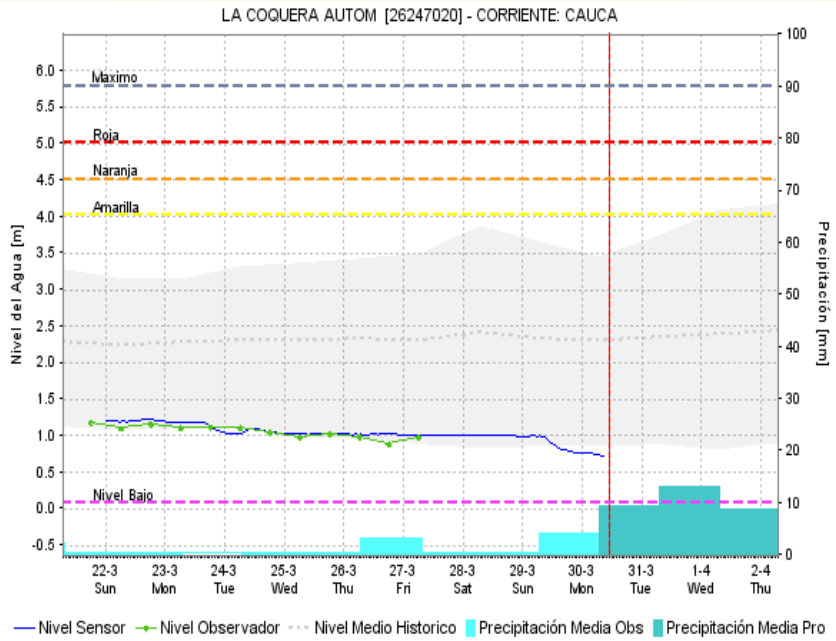
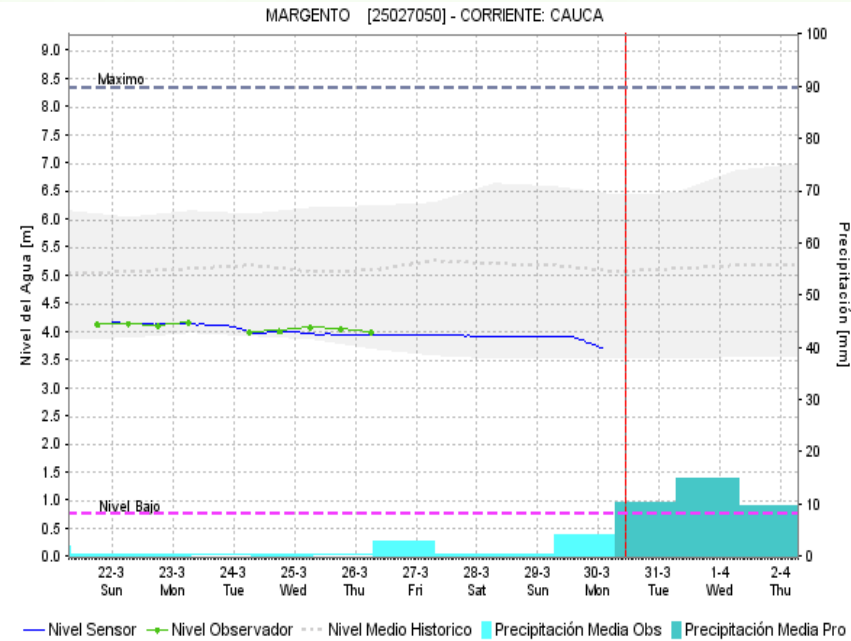
Subzona hidrográfica	Alerta	Descripción
Directos al bajo Cauca- Ciénaga La Raya entre el río Nechí y Brazo de Loba	Sin alerta	Niveles estables, con tendencia al descenso, en el tramo comprendido entre los municipios de Nechí (Antioquia) y el sector La Raya - Brazo de Loba.

2.2.4 SUBZONA HIDROGRÁFICA DEL RÍO NECHÍ CUENCA BAJA



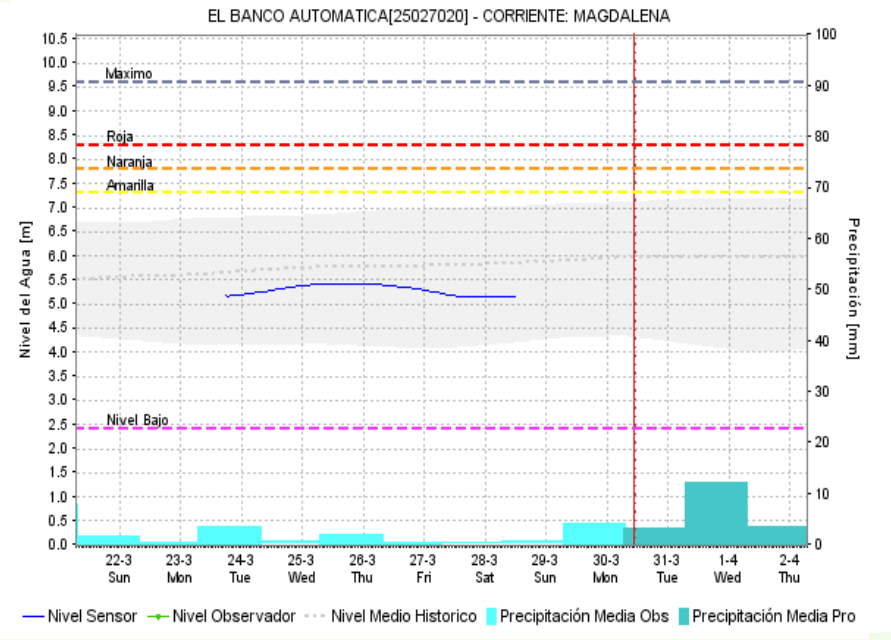
Subzona hidrográfica	Alerta	Descripción
Cuenca baja del río Nechí	Sin alerta	Niveles estables con ligeras fluctuaciones, a la altura del Municipio Nechí, condición que se mantendrá para los próximos días.

2.2.5 DIRECTOS AL CAUCA ENTRE PTO. VALDIVIA Y RÍO NECHÍ



Subzona hidrográfica	Alerta	Descripción
Directos al Cauca entre Pto. Valdivia y río Nechí	Sin alerta	Predominio de niveles estables en el río Cauca, en el sector comprendido entre los municipios de Puerto Valdivia y Nechí.

2.2.6 DIRECTOS AL BAJO MAGDALENA ENTRE EL BANCO Y EL PLATO



Subzona hidrográfica	Alerta	Descripción
Directos Bajo Magdalena entre el Banco y el Plato	Sin alerta	Niveles estables en el río Magdalena a la altura del municipio de El Banco y Plato, así como en el Brazo de Loba, donde se registran niveles por debajo de la media histórica.



Estaciones Meteorológicas automáticas y convencionales en la región de la Mojana

Leyenda	Estación	Municipio	Departamento	Tipo	Código
B1	Aeropuerto Baracoa	Magangué	Bolívar	Convencional	25025100
B2	Planta Ecopetrol	Magangué	Bolívar	Automática	250270153
B3	Las varas	San Jacinto del Cauca	Bolívar	Convencional	25027200
C1	Ayapel	Ayapel	Cordoba	Convencional	25025030
C2	Caño Barro	Ayapel	Cordoba	Automática	13027040
C3	Marralu	Ayapel	Cordoba	Automática	25027770
S1	Majagual	Majagual	Sucre	Convencional	25020340
S2	San Benito Abad	San Benito Abad	Sucre	Convencional	25025180
S3	Santiago Apóstol	San Benito Abad	Sucre	Convencional	25020760
S4	San Marcos	San marcos	Sucre	Automática	25025340
S5	San Luis	Sucre	Sucre	Convencional	25021370

Horarios de monitoreo y pronóstico de las condiciones meteorológicas





El ambiente
es de todos

Minambiente

EQUIPO DE TRABAJO CRPA LA MOJANA

Elaborado por:

RAFAEL MUNDARAY-AARON OMAÑA, Meteorólogo:
OLGA LUCÍA PULIDO MÉNDEZ, Hidróloga

Con la colaboración de:

JAIRO VELEZ, Apoyo SIG
KEVIN PEREZ, Estadístico
MAYERLIN SANDOVAL, Comunicadora
JULIO CESAR MADARIAGA, Programador

www.corpomojana.gov.co

Correo Electrónico:

corpomojana@corpomojana.gov.co

Cra. 21 # 21 A – 44 San Marcos - Sucre

Teléfono: (+57) (5) 295 5347

YOLANDA GONZALEZ HERNÁNDEZ,

Directora General IDEAM.

DANIEL USECHE SAMUDIO,

Jefe (E) Oficina del Servicio de Pronósticos y Alertas

www.ideam.gov.co/

Correos electrónicos:

servicio@ideam.gov.co,

alertas@ideam.gov.co

Calle 25 d # 96b - 70, piso 3. Bogotá, D.C.

Teléfono: 307 5625 ext. 1334 - 1336.

LILIANA QUIROZ, Directora General de la Corporación para el
Desarrollo Sostenible de La Mojana y el San Jorge –
CORPOMOJANA.

ÉDGAR ORTIZ PABÓN, Gerente del Fondo Adaptación

DIANA ISABEL DIAZ, Coordinadora del Proyecto
Mojana Clima y Vida.

MYRIAM ANDREA CALDERÓN, Asesor Sistema de Alertas
Tempranas

